



Rekonstrukce školní zahrady Základní školy v Poběžovicích

MOTIVY

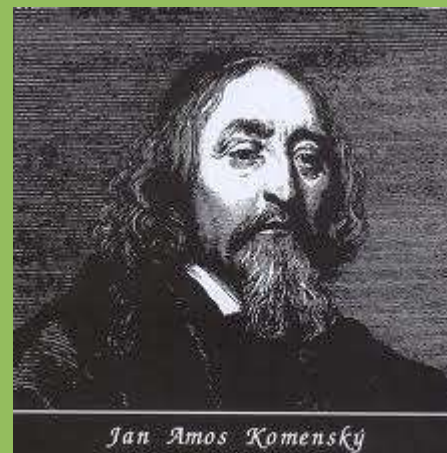
- Škola hrou

Člověk si zapamatuje

... 10% toho, co slyší

... 30% toho, co slyší a vidí

... až 80% toho, co slyší, vidí a co dělá



CÍLE

- zlepšení vztahu dětí k přírodě a svému okolí
 - poznání – zážitek – vztah -
- zpestření výuky pro žáky i učitele
- zefektivnění výuky
- vytvoření příjemného prostředí k výuce i odpočinku
- navázání a zlepšení vztahů "škola – rodiče – město"



PROSTŘEDKY

- Ekovýchovné prvky



- Samotná realizace rekonstrukce zahrady

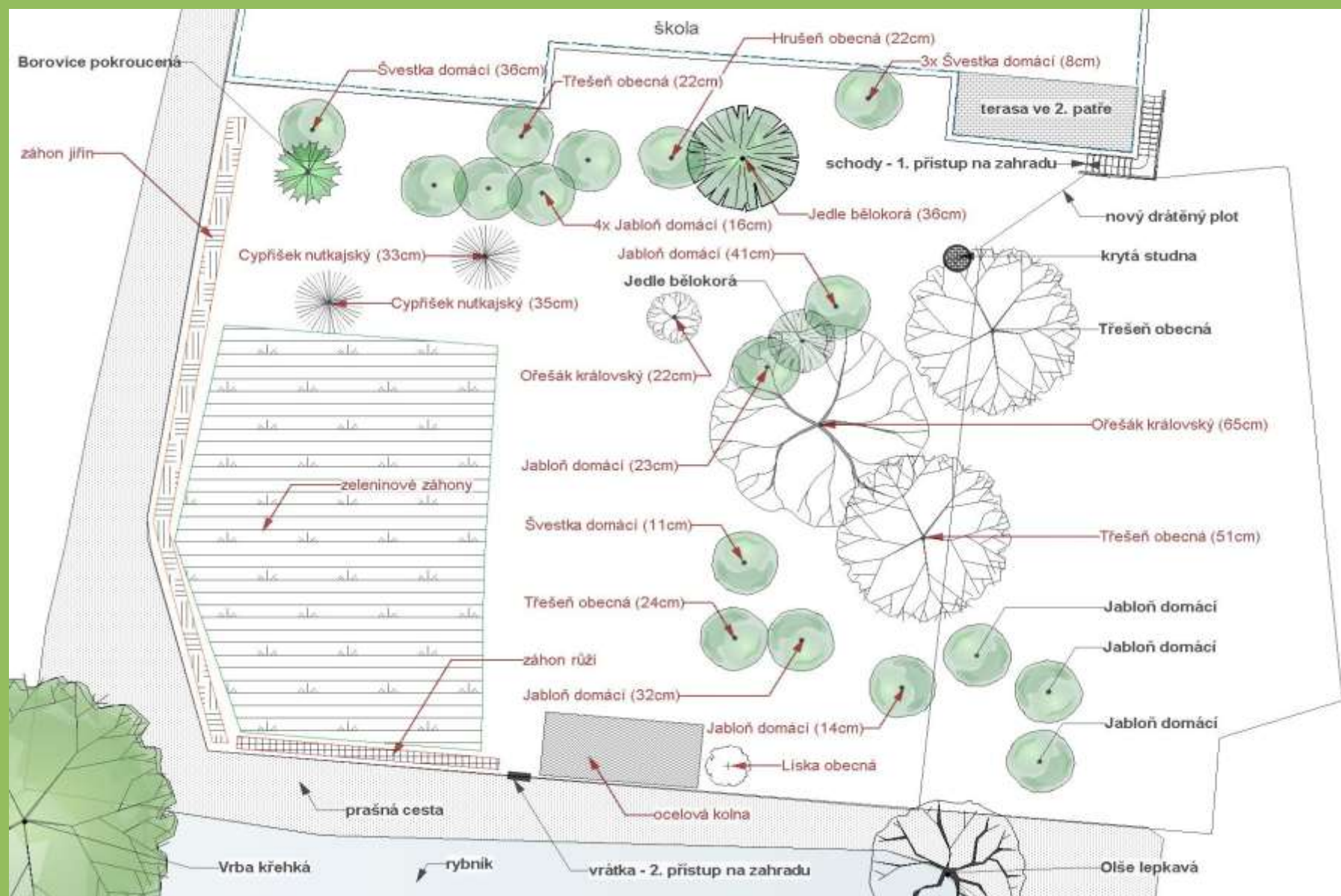


- Údržba a užívání zahrady



Rekonstrukce zahrady - studie

- inventarizace současného stavu



- současný stav - návrh kácení nevhodných dřevin



Rekonstrukce zahrady - studie

- inventarizace současného stavu - fotodokumentace



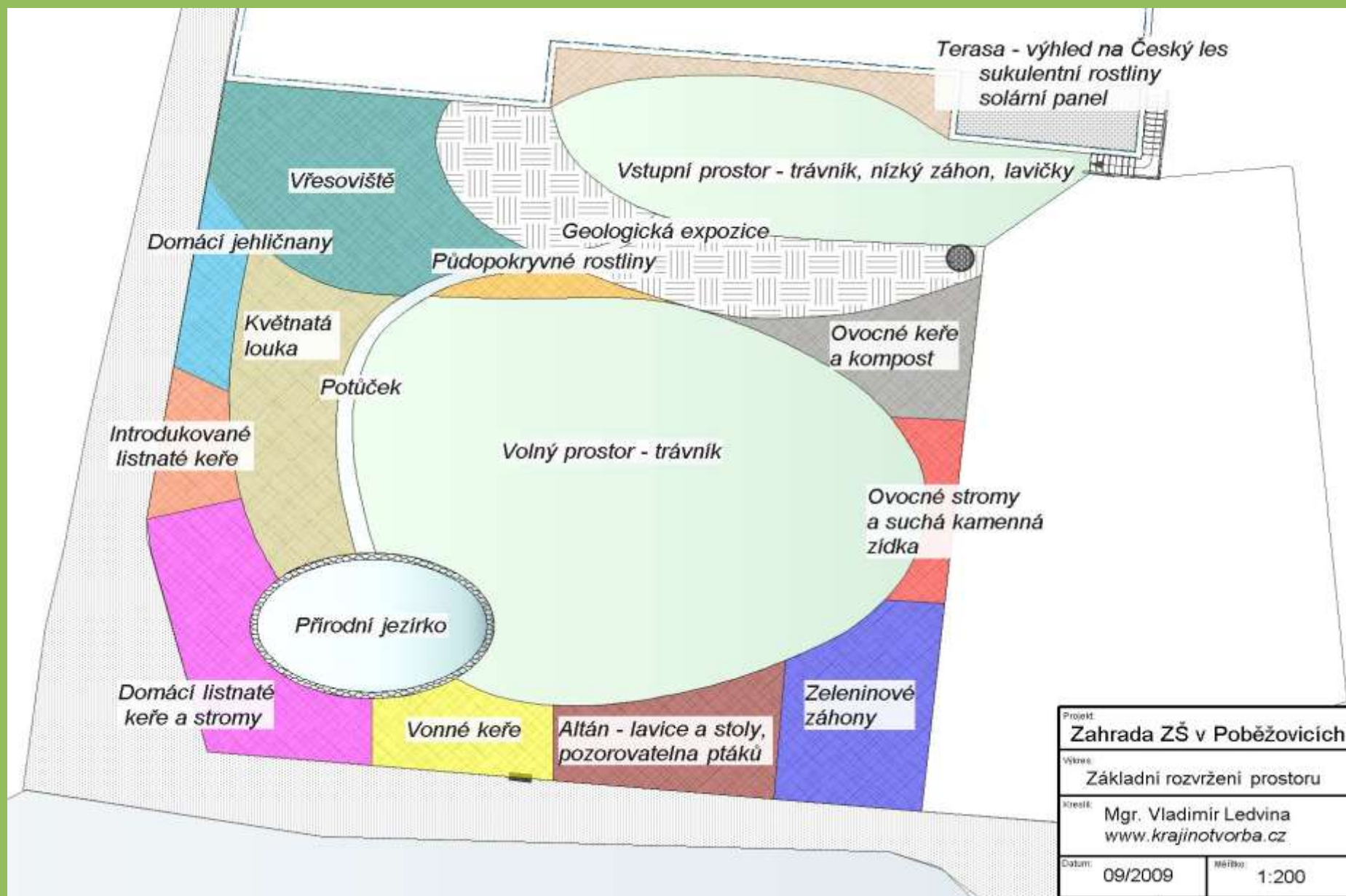
Rekonstrukce zahrady - studie

- inventarizace současného stavu - fotodokumentace



Rekonstrukce zahrady - studie

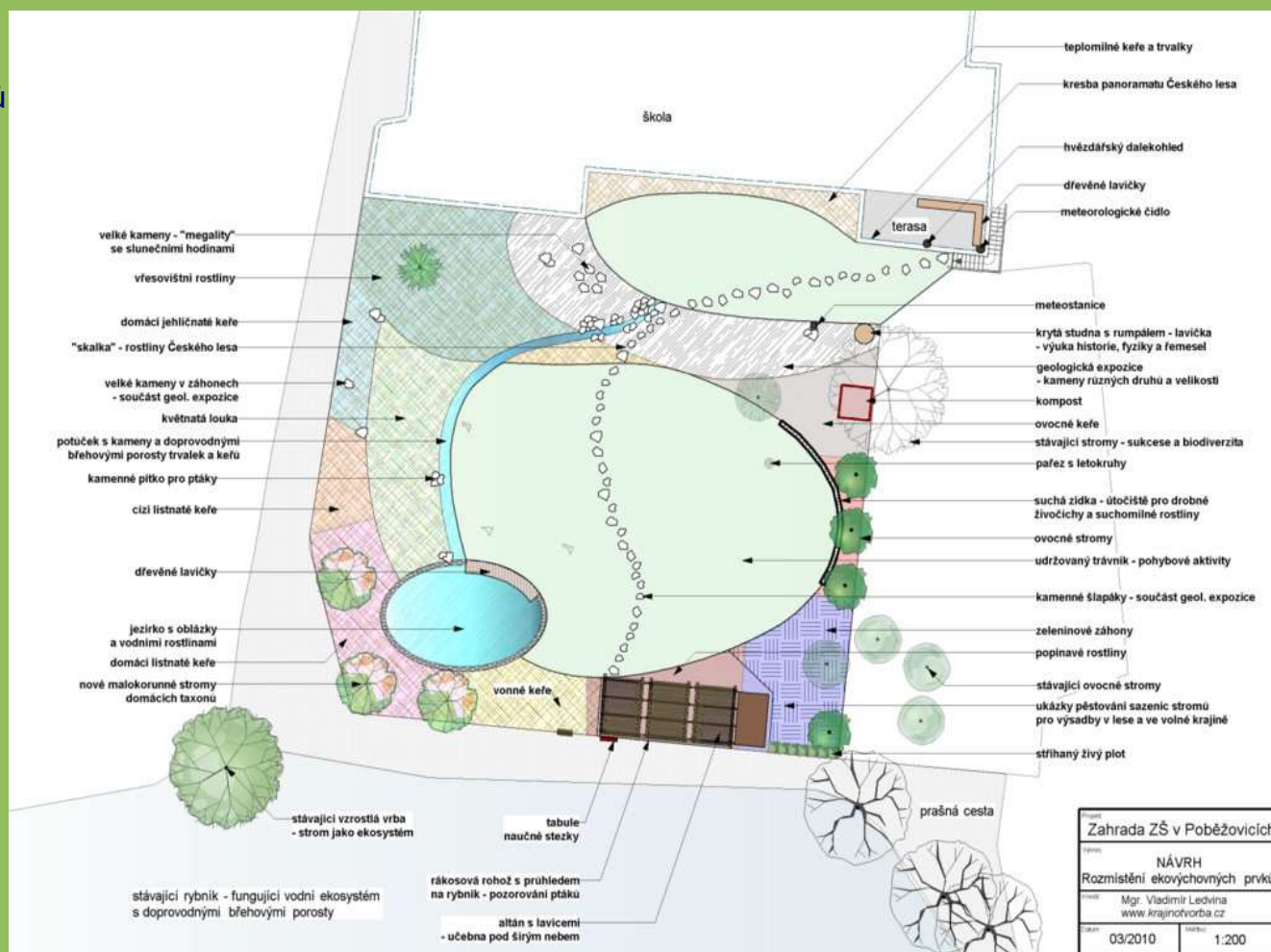
- návrh řešení – celkové rozvržení prostoru



Rekonstrukce zahrady - studie

- návrh řešení – ekovýchovné prvky

- zahradní přírodní jezírko potůčkem s doprovodnými břehovými porosty
- geologická expozice – velké kameny a kamenné štěpky z různých hornin a nerostů
- květnatá louka
- imitace horské louky – ukázka horské květeny
- trávník pro pohybové aktivity
- ovocné stromy a keře
- zeleninové záhony
- školka na pěstování sazenic stromů pro následnou výsadbu do krajiny
- záhon domácích a cizokrajných keřů
- vřesoviště
- suchá zídka
- kompost
- dřevěný altán s pozorovatelnou ptáků na sousedním rybníku (učebna v přírodě)
- napajedlo, krmítka a budky pro ptáky
- meteostanice
- dřevěná studna s rumpálem, zabezpečená proti otevření, lavičky k odpočinku
- využití sousedního rybníka jako významného biotopu pro pozorování a výzkum
- terasa ve druhém patře budovy školy – výhled na panorama Českého lesa,
 - sukulentní rostliny
 - pozorovatelná noční obloha



Rekonstrukce zahrady - studie

- návrh řešení – rozmístění pevných prvků



Rekonstrukce zahrady - studie

- návrh řešení – příklady



Rekonstrukce zahrady - studie

- návrh řešení – vizualizace

současný stav



návrh



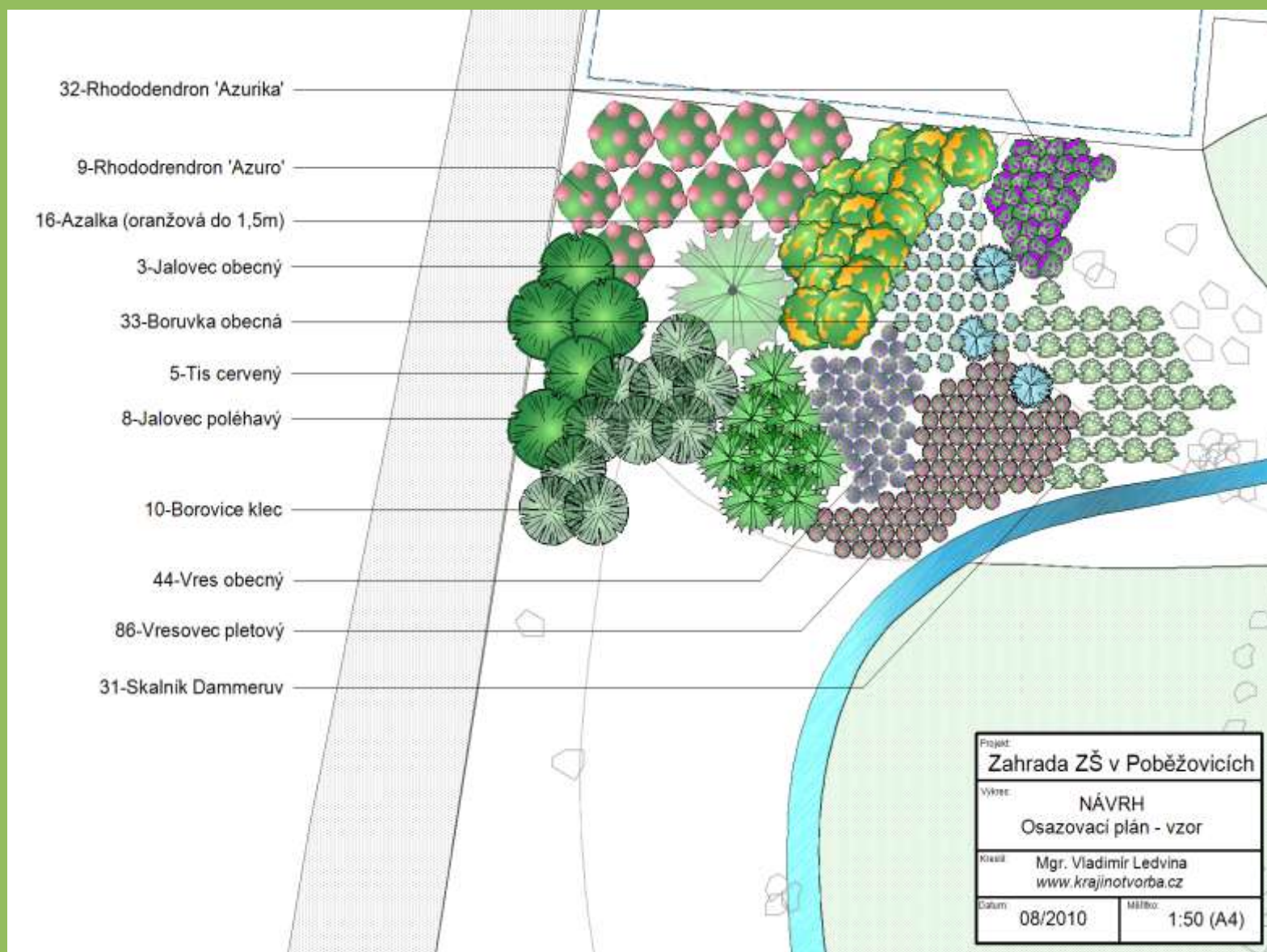
Rekonstrukce zahrady - studie

- návrh řešení – návrh výsadeb



Rekonstrukce zahrady - studie

- návrh řešení – osazovací plány



Rekonstrukce zahrady - studie

• návrh řešení – skupiny rostlin – pracovní listy, aktivní zapojení žáků

- ovocné stromy a keře
- okrasné stromy místní provenience, resp. jejich kultivary
- domácí jehličnaté a listnaté keře
- vřesovištní rostliny
- cizokrajné okrasné keře
- keře atraktivní svou vůní, plody, příp. strukturou a barvou borky
- rostliny břehových porostů jezírka a potůčku
- vodní rostliny v jezírku
- rostliny reprezentující floru Českého lesa
- teplomilné trvalky a keře
- popínavé rostliny
- půdopokryvné rostliny
- bylinky
- sukulentní rostliny na terasu a suchou zídku



Dříšťal Thunbergův 'Atropurpurea'

Berberis thunbergii 'Atropurpurea'



Kategorie: keř listnatý
Nároky na půdu: žádné speciální nároky
Nároky na stanoviště: slunce
Doporučený řez: žádný
Poznámka: pichlavý s trny

Vřesovec plet'ový

Erica carnea



Kategorie: keř malý stálezelený
Nároky na půdu: kyselá půda, nutno dodat rašelinu
Nároky na stanoviště: slunce až polostín
Doporučený řez: po odkvětu řez odkvetlých květenství, možno zkrátit celou rostlinu o cca 5 – 10cm kvete na jaře

Vřes obecný

Calluna vulgaris



Kategorie: keř malý stálezelený
Nároky na půdu: kyselá půda, nutno dodat rašelinu
Nároky na stanoviště: slunce až polostín
Doporučený řez: po odkvětu řez odkvetlých květenství, možno zkrátit celou rostlinu o cca 5 – 10cm kvete v srpnu až září

Jalovec chvojka 'Tamariscifolia'

Juniperus sabina 'Tamariscifolia'



Kategorie: keř jehličnatý
Nároky na půdu: žádné speciální nároky
Nároky na stanoviště: slunce až polostín
Doporučený řez: žádný, příp. odstranění suchých větví
Poznámka:

Rekonstrukce zahrady - studie

- technologie
- časový harmonogram
- rozpočet

	A	B	C	D
1	Předběžná cenová kalkulace realizace navrhovaných opatření			
2	- Rekonstrukce školní zahrady ZŠ v Poběžovicích			
3	Položka	Průměrná cena za jednotku (Kč)	Jednotek	Cena celkem (Kč)
4	TERÉNNÍ ÚPRAVY A PEVNÉ PRVKY			
5	Dřevěný altán s vybavením (učebna pod širým nebem)	-	1	-
6	Přírodní jezírko	-	1	-
7	Potůček s čerpadlem	-	1	-
8	Geologická expozice	-	1	-
9	Odstranění kolny a dalších nevhodných prvků s likvidací odpadu	-	1	-
10	Odstranění nevhodných dřevin, kácení menších stromů	-	19	-
11	Odstranění nevhodných dřevin, kácení velkých stromů	-	3	-
12	Terénní úpravy, příprava záhonů, oddělení jednotlivých částí	-	1	-
13	Kůlna na nářadí	-	1	-
14	Cestičky, kamenné šlapáky	-	1	-
15	Dřevěné lavičky	-	6	-
16	Úprava studny	-	1	-
17	Suchá kamenná zídka	-	1	-
18	Terénní úpravy a pevné prvky celkem:			
19	ROSTLINNÝ MATERIÁL			
20	Alejevý strom s balem, obvod kmínku 12-14 cm (ks)	-	3	-
21	Strom jehličnatý s balem, výška 80-100 cm (ks)	-	2	-
22	Ovocný strom s balem, výška 150-200 cm (ks)	-	5	-
23	Keř jehličnatý kontejnerovaný (ks)	-	50	-
24	Keř listnatý kontejnerovaný (ks)	-	350	-
25	Pěnišníky, azalky, ontajnerované (ks)	-	20	-
26	Keř ovocný prostokofenný (ks)	-	6	-
27	Trvalky kontejnerované (ks)	-	120	-
28	Sukulentní rostliny kontejnerované (ks)	-	60	-
29	Cibuloviny (ks)	-	400	-
30	Osivo – rozkvetlá louka (kg)	-	0,5	-
31	Travní osivo – parková směs (kg)	-	17	-
32	Rostliny celkem:			

RIZIKA

- Pozornost dětí



- Bezpečnost



- Vandalismus



ELIMINACE RIZIK

- Plánování a organizace výuky

- počet dětí ve skupině
- počet učitelů / pomocníků / instruktorů ve skupině
- dohled / řízený pohyb na zahradě mimo výuku
- vhodné pomůcky při výuce
- zapojení dětí do max. počtu činností (příprava, pokus, úklid,...)



- Zapojení dětí a rodičů do rekonstrukce zahrady



VÝSLEDKY A VÝSTUPY

- vzdělané a ukázněné děti



- spokojení rodiče



- naplnění a uspokojení učitelé



VÝSLEDKY A VÝSTUPY

- splnění cílů
 - zlepšení vztahů dětí k přírodě
 - zefektivnění a zpestření výuky
 - zlepšení vztahů školy s rodiči
 - vytvoření příjemného prostoru
- výukové materiály
- příklad pro ostatní

